

Instrukcja użytkownika

Specyfikacja urządzenia:

Marka: NEXONE
Pojemność baterii: 900mAh
Temperatura grzałki: 0°C-390°C
Czas ładowania: 60 minut
Wymiary podgrzewacza: 94*22*17mm

Maksymalna moc: 13.9W
Typ złącza: USB
Waga netto: 39g
Port ładowania: Micro USB

Ważne:

Do ładowania urządzenia należy używać TYLKO ładowarek 5V-1.3A. Podpięcie ładowarki do innych źródeł zasilania (w tym do instalacji samochodowych) grozi trwałym uszkodzeniem podgrzewacza.

Ostrzeżenie dotyczące bezpieczeństwa

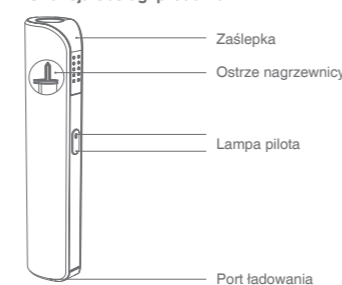
- Należy używać urządzenia ze zdjętą zaślepką, w przeciwnym razie może to spowodować obrażenia ciała.
- Jeśli podczas ładowania urządzenie wpadnie do wody, nie należy go dotykać, w przeciwnym razie może to doprowadzić do obrażeń ciała. Należy niezwłocznie odłączyć urządzenie i wyciągnąć je z wody przy jednoczesnym zapewnieniu bezpieczeństwa
- Nie należy próbować naprawiać, ani otwierać urządzenia, ani wymieniać jego baterii, ponieważ może to spowodować obrażenia ciała.
- Jeżeli urządzenie nie działa prawidłowo, np. pojawiają się iskry lub nie ogrzewa prawidłowo, gdy nie jest w trybie używania lub ładowania, należy natychmiast przerwać jego użytkowanie.
- Nie wolno zanurzać urządzenia w wodzie ani wystawiać go na działanie ekstremalnych temperatur lub wilgoci.
- Nie należy używać urządzenia w miejscach, gdzie występują substancje palne, ciecze i gazy lub gdzie przechowywany jest tlen.
- W przypadku stwierdzenia lub podejrzenia, że sprzęt został uszkodzony, zmodyfikowany, zdemontowany lub został zanurzony w cieczy, nie należy go używać, gdyż w przeciwnym razie może to spowodować obrażenia ciała.
- Nie należy wkładać do urządzenia niczego innego niż wkład do tego przeznaczony. Po wyłączeniu i schłodzeniu urządzenia należy usunąć z niego pozostałości wkładu za pomocą narzędzia do czyszczenia

- Trzymaj poza zasięgiem dzieci.
- Nie zdejmuj nakrętki podczas użytkowania. Jeżeli wkład zostanie wyjęty podczas użytkowania, urządzenie nie zatrzyma ogrzewania. W tym przypadku, należy natychmiast wyłączyć urządzenie
- Nie upuszczaj urządzenia i nie narażaj go na silne wibracje

Zastrzeżenie:

- Przed rozpoczęciem korzystania z urządzenia należy uważnie przeczytać wszystkie wskazówki i zachować niniejszą instrukcję użytkownika.
- Aby ograniczyć możliwość imitacji, należy używać urządzenia zgodnie z instrukcją producenta. Ostrzeżenia i instrukcje bezpieczeństwa zawarte w niniejszej instrukcji użytkownika nie obejmują wszystkich możliwych sytuacji i okoliczności.
- Osoby o zaburzonych funkcjach fizycznych, sensorycznych lub umysłowych lub nieposiadające odpowiedniego doświadczenia i wiedzy mogą używać sprzętu, pod nadzorem innych osób lub jeżeli zostały poinformowane o bezpiecznym użytkowaniu sprzętu i rozumieją związane z tym zagrożenia.

Instrukcja obsługi produktu



Instrukcje użytkownika:

1. Włączanie\ Wyłączenie

Naciśnij przycisk zasilania 5 razy w krótkim odstępie czasu, lampka kontrolna miga i przechodzi w stan włączonego zasilania:

- Dioda sygnalizacyjna miga 3 razy na białą (moc baterii 80-100%)
- Lampka kontrolna miga na zielono 3 razy (poziom naładowania jest większy niż 50-80%)
- Lampka kontrolna miga na niebiesko 3 razy (poziom naładowania jest większy niż 20-50%)
- Lampka kontrolna miga 3 razy (poziom naładowania jest mniejszy niż 20%)
- Czerwona lampka ciągle miga, wskazując, że bateria jest słaba i wymaga naładowania.

W stanie włączonym, szybko naciśnij przycisk 5 razy, lampka kontrolna zaświeci się, a jeśli produkt się wyłączy, automatycznie wejdzie w stan wyłączenia (lampka kontrolna nie zaświeci się, gdy zasilanie zostanie wyłączone).

2. Włóż wkład „Heat Not Burn”

Włóż wkład do podgrzewacza. Jak pokazano poniżej, nie należy obracać wkładu, w przeciwnym razie ostrze podgrzewacza zostanie uszkodzone.



3. Podgrzewanie

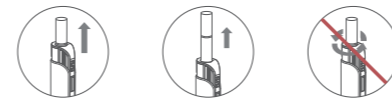
Naciśnij i przytrzymaj przycisk zasilania do momentu pojawienia się komunikatu o wibracji (wibracja silnika przez 1 sekundę, miga biała dioda LED), rozpoczyna się wstępne podgrzewanie przez 20 sekund; przy ponownej wibracji pojawia się lampka kontrolna (długie białe światło), można rozpocząć użytkowanie podgrzewacza.

4. Użytkowanie podgrzewacza

- Gdy silnik wibruje, a jednocześnie miga białe światło, wskazujecie na zakończenie użytkowania.
- Następnie następuje przypomnienie o wibracjach, a lampka kontrolna gaśnie i następuje zatrzymanie ogrzewania.

5. Usuwanie wkładów

Po zakończeniu użytkowania należy wysunąć uchwyt na wkłady nad urządzenie (1 cm), jak pokazano na rysunku poniżej (kciukiem i palcem wskazującym wcisnąć po obu stronach), następnie wyjąć wkład, nie obracając go, w przeciwnym razie może on uszkodzić grzałkę (uwaga kluczowa).



6. Zatrzymanie ogrzewania w połowie

Naciśnij i przytrzymaj przycisk zasilania do momentu wyłączenia światła i wyłączenia trybu ogrzewania.

7. Zakaz użytkowania podczas ładowania

Niezależnie, na jakim poziomie naładowania jest urządzenie, użytkowanie urządzenia nie jest dozwolone podczas ładowania. Po naciśnięciu i przytrzymaniu przycisku Start przez 1 sekundę, czerwona lampka miga 5 razy, bez podgrzewania.

8. Wyświetlanie poziomu naładowania baterii

Gdy zasilanie jest włączone, naciśnij przycisk raz, aby wyświetlić poziom naładowania baterii:

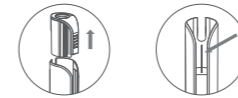
- Migające białe światło pojawia się po osiągnięciu poziomu baterii 80-100%
- Migające zielone światło pojawia się, gdy moc baterii jest większa niż 50-80%
- Lampka kontrolna miga na niebiesko 3 razy, gdy moc baterii jest większa niż 20-50%
- Migające czerwone światło, gdy moc baterii jest mniejsza niż 20% Czerwone światło wciąż miga. Bateria jest słaba i musi być naładowana.

Czyszczenie i konserwacja

1. Przygotowywanie

W celu jak najbardziej efektywnego wykorzystania urządzenia i ustabilizowania smaku, zalecamy czyszczenie sprzętu po zużyciu 10 wkładów. Przed przystąpieniem do czyszczenia urządzenia, należy upewnić się, że urządzenie jest wyłączone, a temperatura

nagrzewnicy powróci do normalnej temperatury. Przed czyszczeniem należy wyjąć wkłady, jak pokazano na rysunku:



2. Czyszczenie

- Do czyszczenia urządzenia można użyć szczotki lub wacika czyszczącego
- Aby uniknąć uszkodzenia grzałki podczas czyszczenia urządzenia, należy zachować ostrożność i delikatnie je przecierać
- Nie należy czyścić urządzenia podczas ogrzewania lub gdy nagrzewnica nie jest całkowicie schłodzona

Rozwiązywanie problemów

1. Urządzenie nie może być podgrzewane

- Sprawdź, czy urządzenie jest włączone. Jeśli jest wyłączone, należy je najpierw uruchomić.
- Sprawdź, czy bateria ma alarm niskiego napięcia
- Sprawdź, czy znajduje się w stanie naładowania, nie wolno rozpoczynać podgrzewania podczas ładowania
- W przypadku innych usterek prosimy o kontakt z dystrybutorem.

2. Znacznie zmniejsza się ilość dymu lub zwiększa się opór przy wkładaniu wkładu

- Sprzęt należy czyścić w odpowiednich odstępach czasu.
- Czy wkład jest włożony właściwie?

Serwis gwarancyjny

Niniejsza gwarancja jest ważna tylko przez 12 miesięcy od daty zakupu.

Wyłączenie zakresu usług gwarancyjnych:

- Uszkodzenia sprzętu spowodowane zużyciem w wyniku normalnego użytkowania
- Uszkodzenia spowodowane przez ludzi (takie jak zadrapania, wgniecenia i uszkodzenia wyglądu)
- Uszkodzenie lub nieprawidłowe działanie urządzenia spowodowane niewłaściwym użytkowaniem, nieprawidłową utylizacją itp.

Karta gwarancyjna

Karta ta jest kartą gwarancyjną produktu, należy trzymać ją w bezpiecznym miejscu.

Nazwa produktu:	
Kod towaru	
Okres gwarancji	Month
Nazwa sprzedawcy	
Adres sprzedawcy	
Imię i nazwisko klienta:	
Data zakupu:	
Adres klienta	
Numer kontaktowy	